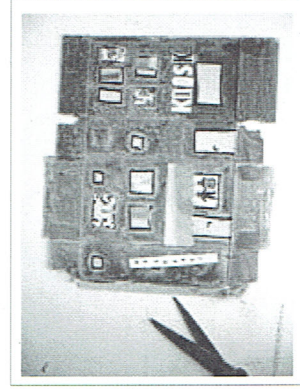
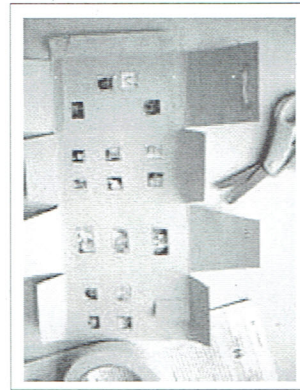
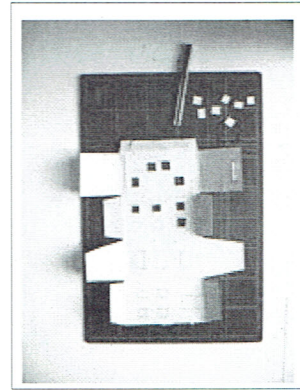
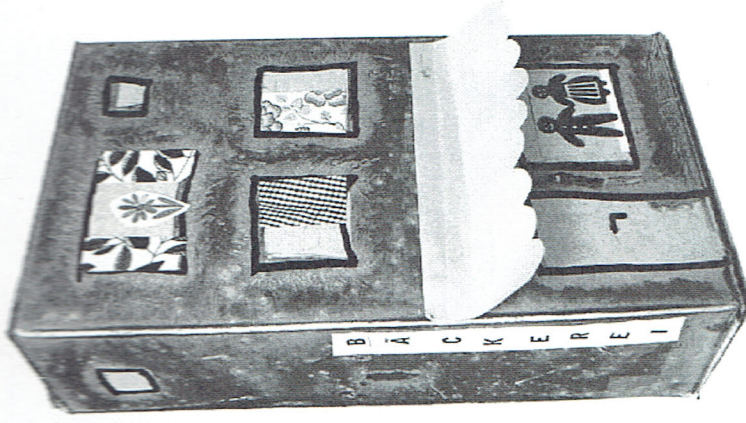


Spielstadt

EIN
 DAUER-
 BRENNER!

SIE BRAUCHEN: Schachteln aller Art (auch schmale Salbenschachteln sind z.B. für Schornsteine geeignet), Kartonrollen, Schere (Schneidmesser für Erwachsene), Klebestreifen, Zeitschriften, Farbe und Pinsel, Bleistift, wasserfester Filzstift, eventuell Seidenpapier (Bäume).

SCHACHTELN von innen nach aussen wenden. Dadurch muss die Aussenseite nicht kaschiert werden. Im flachen Zustand können Türen und Fenster gut vorgezeichnet und ausgeschnitten werden. Auch Beschriftung und die Dekoration lassen sich so besser anbringen. Schachtel zuerst vorsichtig öffnen und nach dem Dekorieren am einfachsten mit Klebestreifen wieder zusammenkleben.



GESICHTERHAUS: Fenster vorzeichnen und mit Schere oder Messer (Erwachsenenarbeit!) ausschneiden. Gesichter aus Zeitschriften schneiden und mit Klebestreifen befestigen. Dieses Haus liefert Stoff für viele Geschichten rund um seine Bewohner.

ROTES HAUS: Fenster und Türen mit wasserfestem Stift vorzeichnen. So verlaufen die Linien nicht beim darüber malen. Haus anmalen und trocknen lassen. Mit Gardinen (Stoffmuster aus Modezeitschriften), Buchstaben, Schaufensterdekoration und Markisen ausschmücken.